

令和7年3月16日執行
千葉県議会議員補欠選挙

選挙公報

四街道市選挙区
千葉県選挙管理委員会

地元四街道のために

高齢者支援

- 機能訓練士をはじめ高齢者施設に関わる人材の待遇改善
- 一人暮らしの高齢者や老老介護世帯が気軽に相談できる体制の構築



教育・子育て・国際化の推進

- [スクールバスの利用を含めた]安全な通学路対策
- グローバル社会に対応できる教育体制の推進
- 様々な教育格差の解消に向けた取り組み

経済対策

- 主にIT関連企業を中心とした企業誘致
- インバウンド需要の利活用と多言語に対応できる街づくり

障がい者支援

- 手厚い自立支援施策の構築
- 「親なき後の子問題」に対する施策



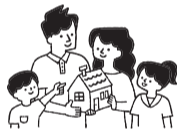
自然環境保護・歴史の探求と活用

- 良好な自然環境の保全支援
- 省エネ支援 [断熱窓や省エネリフォーム支援]

災害・防犯対策

- IoTデータ、ドローン等の最新機材との連携により避難所状況や災害の詳細な情報収集

1963年5月28日四街道生まれ
2008年 四街道市議会議員初当選
2016～2018年 議長2期
2020年 四街道市議会議員4期目当選
・社会福祉法人理事長



岡田てつあき

自由民主党公認

改革をとめるな!

市民目線、市民党



保坂こうへい

無所属

- ①手取りを増やす
- ②子どもをもっと産みやすく育てやすく
- ③四街道を、もっと豊かに、新時代に
- ④四街道をとことん守る



保坂こうへいプロフィール

- 昭和56年(1981年)生まれ(43歳) 印旛郡栄町育ち
- 県立成田国際高等学校(普通科)卒
- 早稲田大学社会科学部卒(早大政友会所属)
- 東証一部上場商社(シークス株式会社)
- 社会保険労務士法人
- 田沼たかし県議会議員秘書
- 四街道市議会議員(2期)
- 家族:妻(薬剤師)、長男(9歳)、次男(5歳)、長女(0歳)
- 特技:ものまね、歴史研究

保坂候補を推薦します
前千葉県議会議員 田沼たかし

千葉県議会議員補欠選挙

投票日

3月16日(日)

投票時間

午前7時～午後8時

期日前投票・不在者投票は、3月15日(土)までの毎日、原則午前8時30分から午後8時までできます。
詳しくは四街道市の選挙管理委員会にお問い合わせください。

4つの重点政策

- 1 住みやすい四街道市へ
～地域の固有課題解決～
- 2 自力のある四街道市へ
- 3 シニア世代と子育て世代が
生き生き働ける千葉県へ
- 4 交通事故のない千葉県へ

立憲民主党

連合千葉推薦



プロフィール

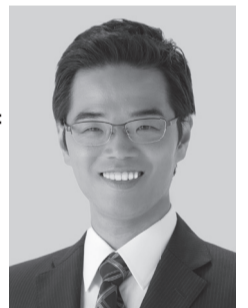
趣味: サウナ、ウォーキング
(行橋～別府100kmウォーク 3年連続出場)
好きなスポーツ: ラグビー(ポジション: スクラムハーフ)
尊敬する人物: 徳川家康
好きな言葉: 人間万事塞翁が馬
家族: 妻、息子(13歳、9歳)



【略歴】

1982年2月神戸市生まれ。小学生時代から千葉県にて育ち、慶應義塾大学商学部に入學。卒業後、東京海上日動火災保険株式会社に入社し、千葉県・東京都・福岡県で17年半勤務。国民をリスクから守る「社会のディフェンダー」の役割を大切にしつつも、法や国の制度がビジネスや生活に与える影響の大きさを痛感し、政治の道を志すようになる。

- 株式会社Agent Tech(保険代理店・人材紹介会社) 執行役員
- 衆議院議員おくの総一郎 秘書
- 政策学校一新塾第51期生
- りっけん政治塾1期生



泉たけと

立憲民主党 公認